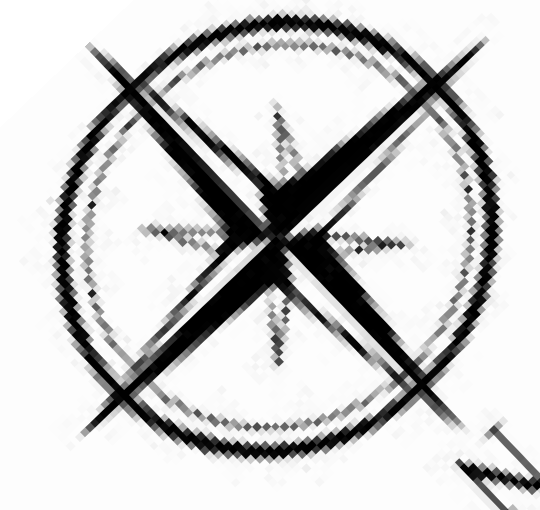
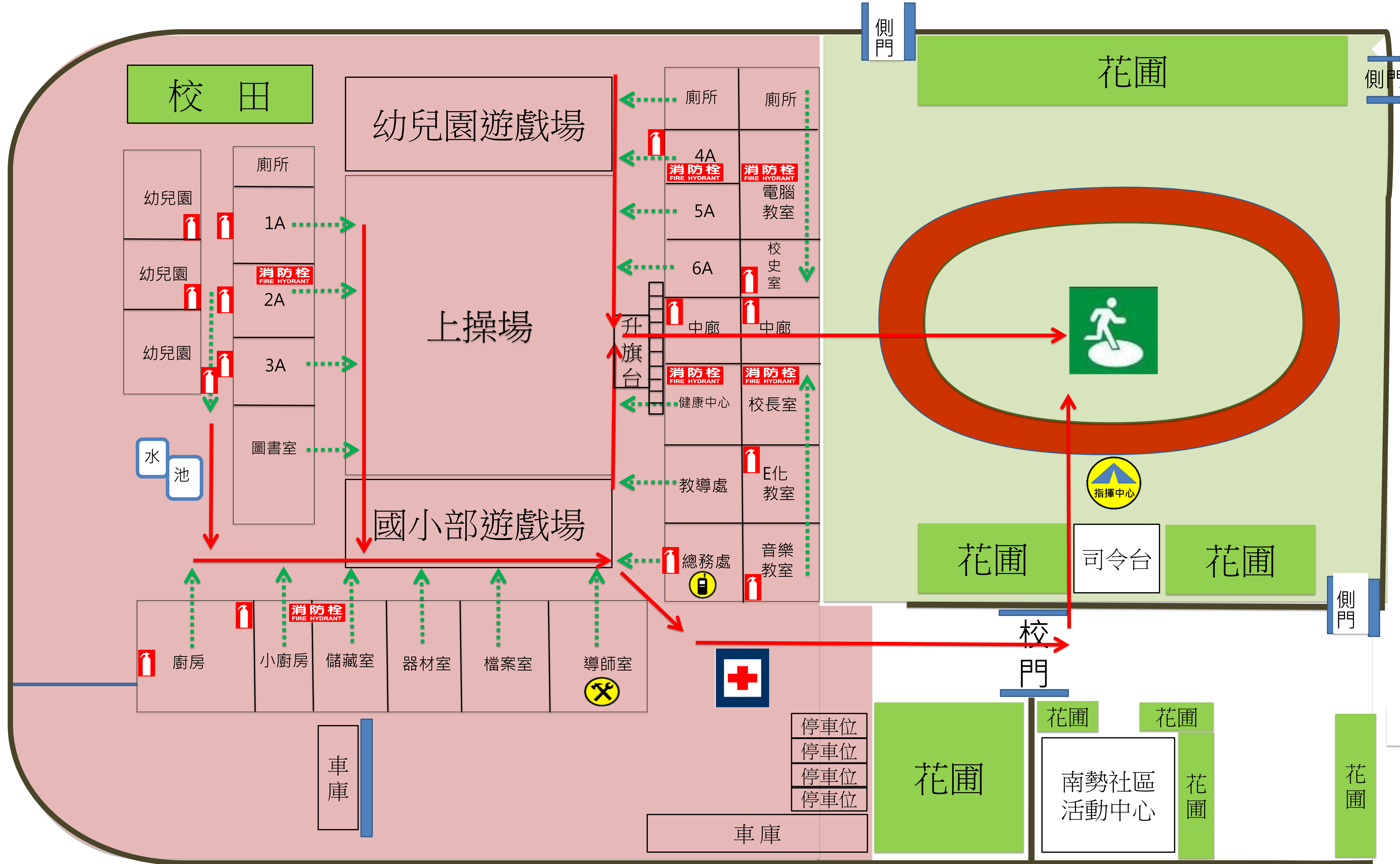


# 苗栗縣苗栗市新英國民小學—校園防災地圖(地震災害、火災災害)

經度:東經120度47分52.8秒  
緯度:北緯24度31分38.5秒

108.5 總務處製



尖  
豐  
公  
路

高度標示： 160公尺 157公尺

## 防災資訊

### 災害通報單位

苗栗縣政府  
1999  
苗栗縣災害應變中心  
037-271620 # 529  
台電障礙台  
1911  
自來水公司  
1910

### 警消醫療單位

文山派出所  
037-337127  
大千醫院  
037-5656513  
苗栗消防分隊  
037-337127

### 學校災害潛勢資訊

地震潛勢:低  
淹水潛勢:低  
坡地潛勢:低  
人為潛勢:低

### 標示

建築內路線



建築外路線



## 設施

指揮中心		室外避難處所		急救站		滅火器		消防栓	
物資儲備點		通訊設備放置點		救援器材放置點					