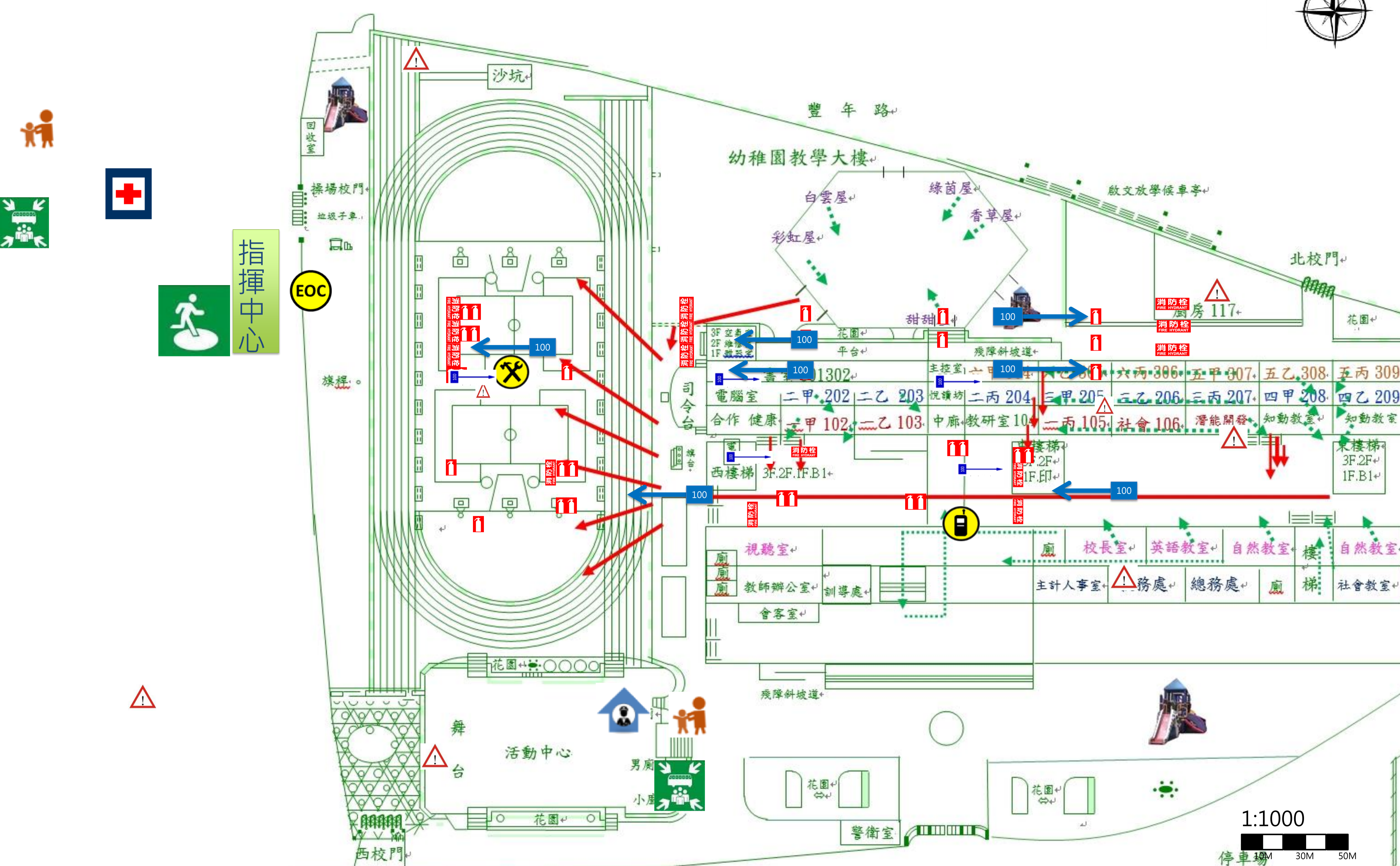
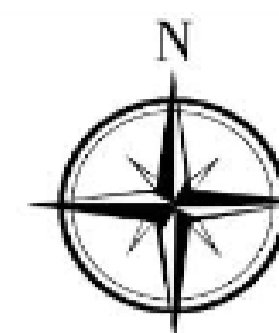


苗栗縣苗栗市啟文國小一校園防災地圖(地震、火災災害)

經度:東經120度49分38.7秒
緯度:北緯24度34分23.7秒

108.4.18總務處製



防災資訊

災害通報單位

教育部校安中心
02-33437855
02-33437856
苗栗縣災害應變中心
037-271620 #529
台電障礙台 1911
台電苗栗 266911
自來水公司 1910
苗栗自來水 320334

警消醫療單位

北苗派出所
037-260344
行政院衛生署苗栗醫院
037-261920
苗栗消防分隊
337127

學校災害潛勢資訊

地震潛勢: 低
淹水潛勢: 低
坡地潛勢: 低

標示

建築內路線



建築外路線



設施

室內避難處所		室外避難處所		急救站		滅火器		消防栓	
指揮中心		物資儲備點		救援器材放置點		通訊設備放置點		人車轉運集結點	
安全死角		災時家長接送區		警衛室		樓梯路線 100表樓梯疏散人數			