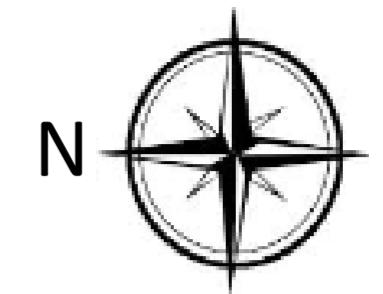
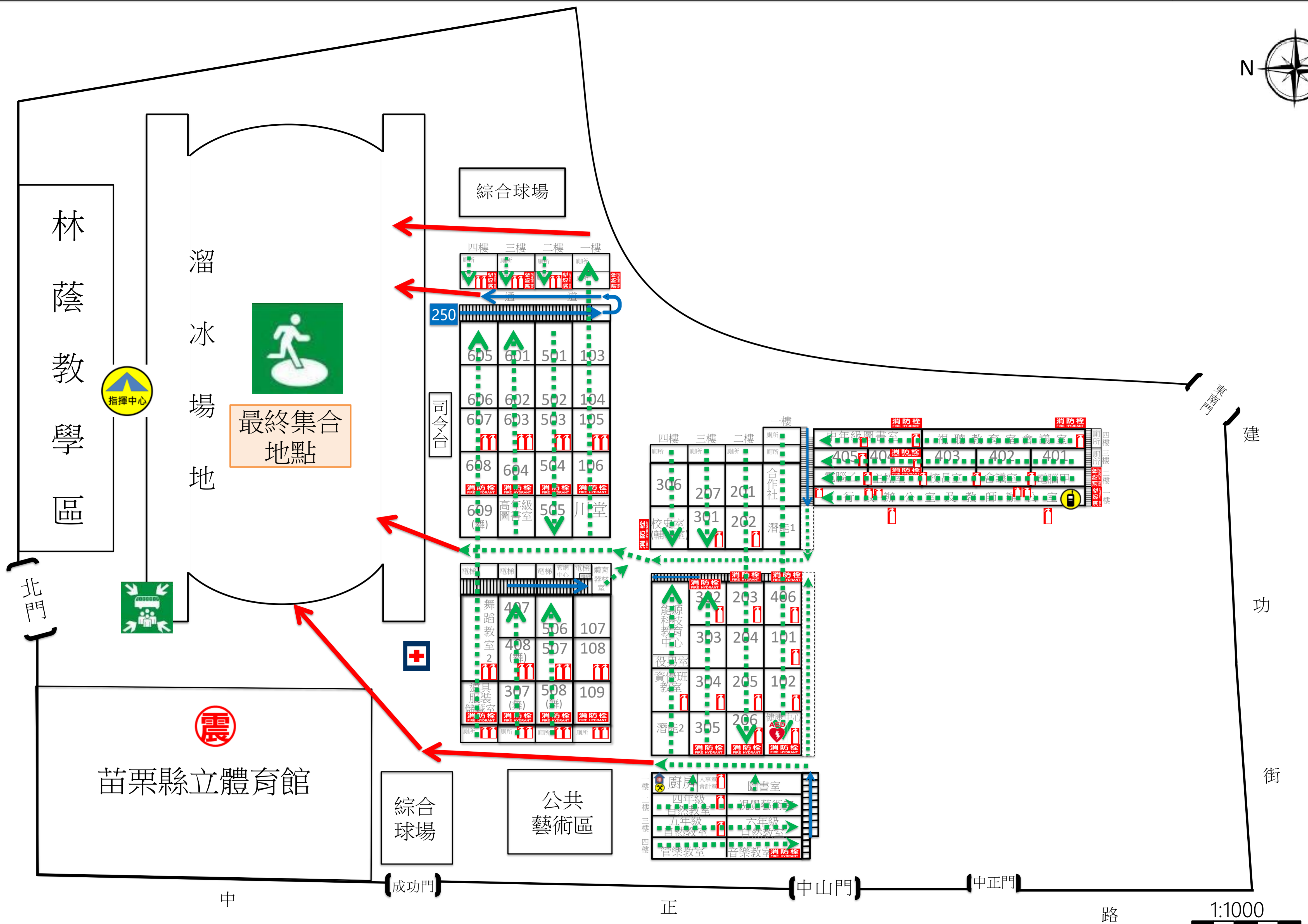


苗栗縣苗栗市建功國小—校園防災地圖(地震災害)

經度:東經120度49分27秒
緯度:北緯24度33分52秒

108.04.09製



防救災資訊

災害通報單位

教育部校安中心
02-33437855
02-33437856
苗栗縣災害
應變中心
037-271620#529

警消醫療單位

苗栗警察分局
037-320059
苗栗消防分隊
037-320940
署立苗栗醫院
037-261920

學校災害潛勢資訊

地震潛勢: 低
淹水潛勢: 低
坡地潛勢: 低
(依全國各級學校災害
潛勢資訊管理系統)

標示

建築內路線



建築外路線



圖例

室內避難處所



室外避難處所



急救站



滅火器



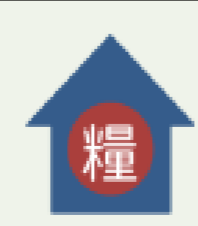
消防栓



指揮中心



物資儲備點



救援器材
放置點



通訊設備
放置點



AED



人車轉運
集結點

