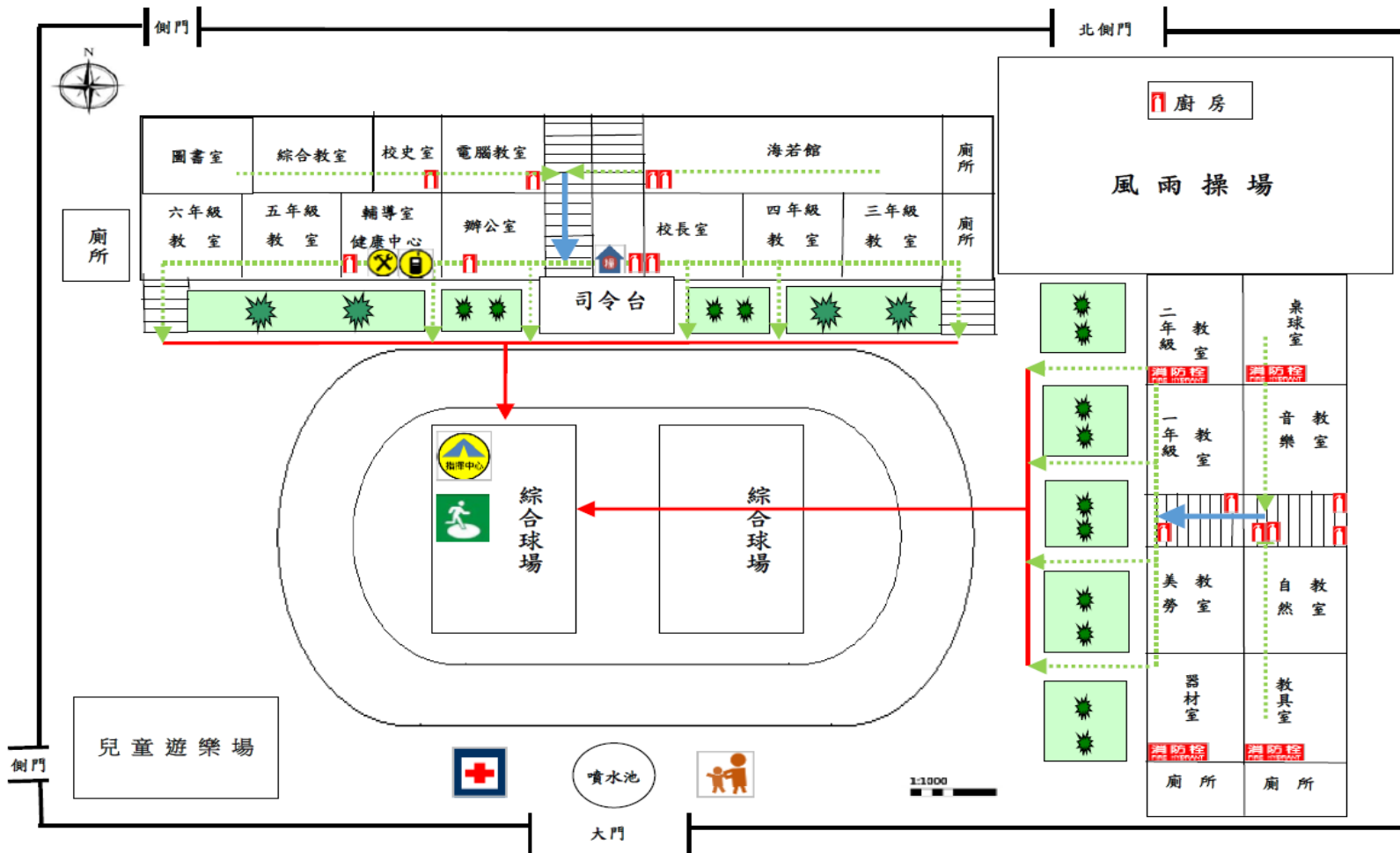


# 苗栗縣頭屋鄉明德國民小學—校園防災地圖(地震、火災)

經度：東經 120.886 度

緯度：北緯 24.568 度

108 年 04 月總務處製



## 防救災資訊

### 災害通報單位

教育部校安中心

02-33437855

02-33437856

苗栗縣災害應變中心

037-271620#529

苗栗縣教育處

037-327483

### 警消醫療單位

苗栗分局明德派出所

037-252538

苗栗消防局頭屋分隊

037-250914

衛生福利部苗栗醫院

037-261920

### 學校災害潛勢資訊

地震潛勢：低

淹水潛勢：低

坡地潛勢：低

(依全國各級學校災害潛勢資訊管理系統)

### 標示

建築內路線：

樓梯路線：

建築外路線：

圖例	室外避難處所		急救站		滅火器		消防栓	
	指揮中心		物資儲備點		救援器材放置點		通訊設備放置點	
	災時家長接送區							

防救災資訊

災害通報單位

教育部校安中心  
02-33437855  
02-33437856

苗栗縣災害應變中心  
037-271620#529

苗栗縣教育處  
037-327483

警消醫療單位

苗栗分局明德派出所  
037-252538

苗栗消防局頭屋分隊  
037-250914

衛生福利部苗栗醫院  
037-261920

學校災害潛勢資訊

地震潛勢：低  
淹水潛勢：低  
坡地潛勢：低

(依全國各級學校災害潛勢資訊管理系統)

標示

建築內路線：  
樓梯路線：  
建築外路線：